

detect mission



Spécial
Profession
Comptable

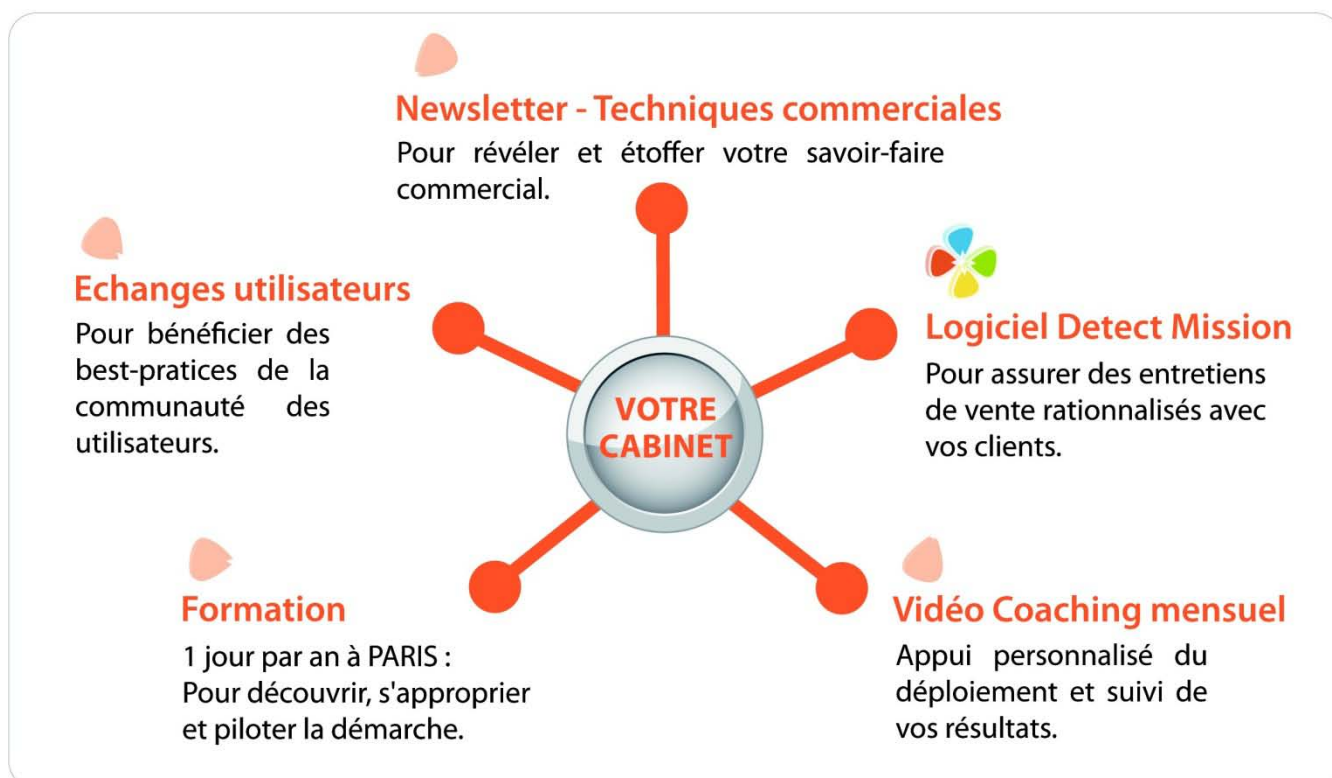
Professionnalisez votre action commerciale !

Vendre des prestations de conseil implique de prendre le temps d'écoute nécessaire.

La segmentation de clientèle a ses limites ; rien ne vaut un rendez-vous de qualité avec son client pour détecter ses besoins et y apporter des réponses adaptées. Mais le temps est une denrée rare au cabinet, particulièrement pour l'Expert-Comptable. Il est important d'optimiser les rendez-vous consacrés au développement commercial du cabinet.

Délect'Mission est une méthode novatrice de structuration de votre démarche commerciale.

Sous la forme d'un abonnement annuel, la solution **Délect'Mission** soutient concrètement et optimise votre démarche commerciale dans la durée, forte de 5 axes constructifs :

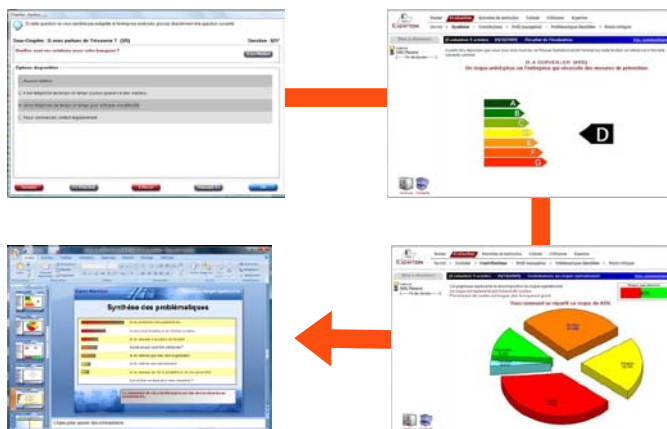


- Le LOGICIEL pour cadrer vos entretiens avec vos clients

Diagnostic exhaustif des besoins du client, détection et présentation chiffrée des missions adaptées

Le logiciel **DéTECT'MISSION** est un outil de **rationalisation** de vos rendez-vous clients. Il comporte un questionnaire de 130 questions, construit par un comité d'Experts-Comptables membres du Club Espace-Innovation, et développé sur la base du moteur de « gestion des savoirs » de la société Experton, déjà primée par la Profession. Le logiciel DéTECT'MISSION **analyse en temps réel les réponses**, détermine le **profil comportemental de votre client**, identifie et **hiérarchise ses besoins**, puis vous propose la **sélection pertinente des missions à proposer**, et enfin **construit le diaporama Powerpoint et le dossier de restitution des résultats** !

- 130 questions personnalisables dans 5 domaines :
Gestion, Entreprise, Dirigeant, Personnel, Organisation.
- Catalogue de plus de 40 missions prédéfinies.
Description et tarification personnalisables.
Suivi de trésorerie, tableau de bord, évaluation d'entreprise, audit social, optimisation fiscale...
- Evaluation du risque de l'entreprise.
Profil comportemental du client.
- Production automatisée des rapports Word et Powerpoint.
- Assistance & mises à jour incluses.
Fonctionne sous Windows XP, Vista et 7.



...Un rendez-vous efficace, un diagnostic complet, des missions pertinentes : vous améliorez votre image & vos ventes !

- Une journée de FORMATION COMMERCIALE « l'entretien de vente réussi »

Chaque année, vous bénéficiez d'une journée de formation commerciale autour de la méthode DéTECT'MISSION pour une personne de votre cabinet, organisée sur PARIS. Ce droit à la formation, évolutif en fonction de votre niveau (prise en main / approfondissement / confirmé), est transmissible ensuite à d'autres personnes du cabinet. Mais à tout moment, vous pouvez venir en équipe pour un forfait de 290 €/HT/personne.

...Enfin une formation commerciale concrète et réaliste, adaptée à la profession !

- La NEWSLETTER « Méthode commerciale DETECT'MISSION »

Vous recevez 5 fois par an la lettre mail de la méthode commerciale DéTECT'MISSION, simple et percutante. Souvent absentes du cursus de formation des experts comptables, les théories et astuces commerciales que vous avez ressenties par la pratique y sont traduites pour être appliquées au quotidien.

...Pour être aussi expert en relation commerciale, rien de tel qu'un rappel régulier des bons principes !

- Les ECHANGES UTILISATEURS avec la communauté des experts équipés

L'avis des confrères utilisateurs est souvent très pertinent ! La communauté DéTECT'MISSION partage donc ses questions/réponses, que vous recevez par mail, pour les plus importantes, et qui sont toutes historisées et consultables en ligne. A tout moment, vous pouvez demander l'avis d'un confrère membre de la communauté DéTECT'MISSION.

...Parce ce qu'ESPACE INNOVATION ne peut pas tout savoir, bénéficiez de l'expérience partagée de vos confrères !

- Un COACHING COMMERCIAL en accès libre chaque mois

Vous êtes libre de vous inscrire à la vidéoconférence mensuelle de petits groupes d'utilisateurs, menée par un coach commercial expérimenté. Très pratique pour collecter l'avis « à chaud » d'autres utilisateurs, ce format novateur vient compléter les autres axes de soutien commercial proposés dans la méthode. Aucun matériel spécifique n'est nécessaire, si ce n'est une connexion Internet et un téléphone !

...Echangez librement en direct avec les autres praticiens, sans frais et sans perte de temps !

Abonnement annuel à la solution complète DéTECT'Mission : 1500 €HT

Votre contact : Gauthier ROUSSEL - Mobile : 06 89 06 03 84
gauthier.rousseau@espace-innovation.fr

METTRE EN VALEUR VOTRE CONSEIL

ESPACE INNOVATION

Tél : 02 40 95 87 47 - Fax : 02 28 03 59 32

www.espace-innovation.fr

Exapôle - Bât i

275, Boulevard Marcel Paul

BP 10374

44816 Saint-Herblain

